



beTreff in Augsburg

Effekte eines Alkoholkonsumraums für Sicherheit im öffentlichen Raum!



Inhalt

- 1** Ausgangslage: Situation am Helmut-Haller-Platz
- 2** Umsetzung: Wie funktioniert der beTreff?
- 3** Effekte für Sicherheit im öffentlichen Raum
- 4** Fazit

1 Ausgangslage: Situation am Helmut-Haller-Platz

Ausgangslage 2015

Nutzungsdynamik Helmut-Haller-Platz, Augsburg-Oberhausen



Eigene Darstellung, Büro für Kommunale Prävention

Ausgangslage 2015

Bearbeitungsansätze für Sicherheit im öffentlichen Raum

- regelmäßige Kontrollen und Einsätze der Polizei
- regelmäßig stattfindende aufsuchende Sozialarbeit
- Beantwortung von Beschwerden, Organisation Runder Tische, Bürgertreffen und Ortsbegehungen, Kontrollen durch den Ordnungsdienst
- Beschilderung zu Verboten auf dem Platz
- Kamera für Verkehrs- und Platzüberwachung (anonymisiert)
- Abbau von Bänken und anderen Straßenmöbeln

➤ **Temporäre Verdrängung und Verlagerung!**



2

Umsetzung: Wie funktioniert der beTreff?

Umsetzung: Wie funktioniert der beTreff?

Ziele

Platz & Umfeld

- Dominanz der Menschen, die Drogen konsumieren aufbrechen.
 - Konsumierende seltener und in kleineren Gruppe im öffentlichen Raum.
- Stärkung des Sicherheitsempfindens und differenziertere Wahrnehmung des Platzes.
 - Vermeidung von Irritationen und Unsicherheiten durch konsumierende Menschen.

Zielgruppe

- Hilfsangebote erreichbarer machen.
- Eigene Handlungskompetenz stärken.
- Gesellschaftliche Teilhabe ermöglichen.
- Schaffen von Alternativen zum Substanzkonsum.
- ...

WICHTIG: Es geht nicht um Verdrängung, sondern darum den etablierten Treffpunkt zu verkleinern – die **Dynamik** zu durchbrechen!

Umsetzung: Wie funktioniert der beTreff?

Bausteine des Konzeptes

Betrieb

- min. zwei Sozialarbeiter*innen ständig vor Ort
- regelmäßige Öffnungszeiten
- Cafébetrieb + niedrighschwellige Aktivitäten + Regeln
- selbst mitgebrachte alkoholische Getränke (Bier & Wein) dürfen konsumiert werden – KEINE illegalen Drogen

Beratung & Aktivierung

- Clearing, Gesprächs- und Beratungsangebote
- Weitervermittlung in vorhandene Beratungs- und Hilfesysteme
- Beschäftigungsmöglichkeiten (bspw. „Tresenkräfte“)

Umfeldmanagement

- Straßensozialarbeit für gute Nachbarschaft
- Kontaktpflege zu Nachbarn des beTreffs
- Öffentlichkeitsarbeit und Veranstaltungen
- Gewaltfreie Konfliktaustragung in der Zielgruppe

3

Effekte für Sicherheit im öffentlichen Raum

Effekte für Sicherheit im öffentlichen Raum

- Hohe Annahme des beTreffs durch die Zielgruppe, ca. 50-90 Personen pro Tag
- Kontakt zwischen Nachbarschaft und Konsumierende fördert gegenseitiges Verständnis, mindert Vorurteile
- Umfeldmanagement fördert Vertrauen in der Nachbarschaft und stärkt konstruktive Konfliktbearbeitung (Beschwerdemanagement!)
- Konsumierende nehmen Teil an den Veranstaltungen auf dem Platz – Begegnung



Effekte für Sicherheit im öffentlichen Raum

Innenansichten – Was heißt es mit Sucht zu leben?



Ausstellung im beTreff
**Sorglos, versorgt,
 umsorgt, abhängig?**

1. bis 8. August 2021
 Branderstraße 60
 86154 Augsburg

Perspektiven auf Für_Sorge und ihre Grenzen am Helmut-Haller-Platz

- Wo wird die Sorge um andere zu einer Belastung?
- Was heißt es, sich um andere zu kümmern, ohne deren Autonomie zu gefährden?
- Wo sind die Grenzen von Für_Sorge?



Effekte für Sicherheit im öffentlichen Raum

- Sprizentausch reduziert Verunreinigung durch Utensilien
- Verantwortungsübernahme durch Konsumierende für die Ordnung und Sauberkeit
- Körperverletzungen innerhalb der Zielgruppe gehen zurück
- Stärkung der lokalen Sicherheitspartnerschaften
- „Ebnet den Weg“ für Nutzungsvielfalt und Raumgestaltung

➤ **Konsum von illegalen Substanzen weiterhin die größte Herausforderung für Sicherheit im öffentlichen Raum!**

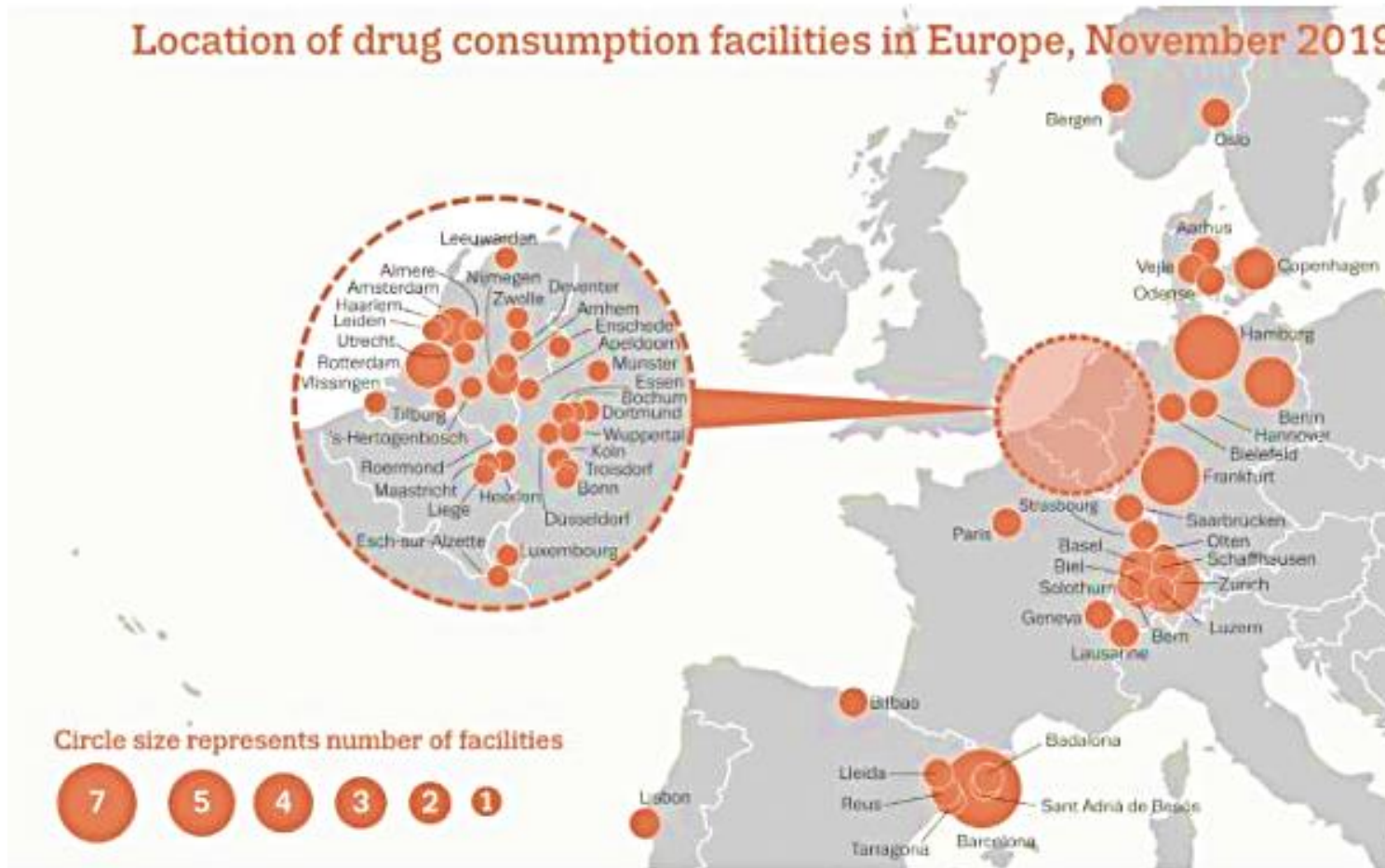


Ausstellung im beTreff

**Sorglos, versorgt,
umsorgt, abhängig?**

4 FAZIT

Location of drug consumption facilities in Europe, November 2019



Source : EMCDDA¹⁸

Standorte der Drogenkonsumräume in Europa, November 2019

18. Diese Übersichtskarte stammt aus dem November 2019. Sie enthält somit auch die DKR, die 2018 in Lüttich und 2019 in Lissabon eröffnet wurden. Die im Dezember 2019 eröffnete Einrichtung in Karlsruhe ist jedoch nicht verzeichnet.

Drogenkonsumräume in Europa, 2019

Quelle: Solidify, EFUS 2019

Fazit

Verknüpfung von innovativer Sicherheitsstrategien & Schadensminderung

- Stärkt lokale Partnerschaften und Verantwortung für Sicherheitsfragen
- Konsumierende als aktive Mitwirkende für lokale Sicherheitsfragen, stärkt Vertrauen in Institutionen und Rechtsstaatlichkeit
- Erhöhen Sicherheitsempfinden bei der Bevölkerung, wenn lokale Behörden Lösungen für schwerwiegende Herausforderungen finden
- Fördert Gesundheit der Zielgruppe und damit auch Sicherheitslage im öffentlichen Raum
- Reduziert Drogenkonsum illegaler Substanzen im öffentlichen Raum (!) und Prävention von Drogenhandel, NICHT bei Alkoholkonsumraum
- ...

Janina Hentschel

Leitung Büro für Kommunale Prävention

Tel. 0821 324 3329

E-Mail praevention@augzburg.de

Gögginger Straße 57
86150 Augsburg